

貸倉庫 千葉 第2流通センター



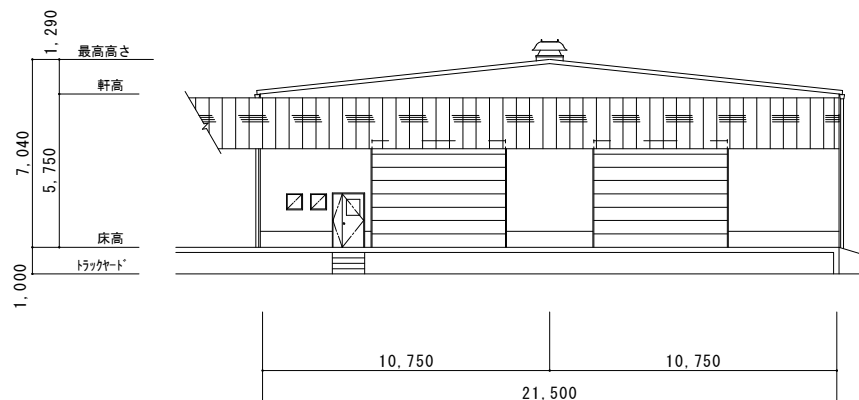
- 物件名 千葉 第2流通センター
 所在地 千葉県千葉市花見川区千種町 169-1
 賃貸面積 604.17坪 (A棟 357.70坪 B棟 246.47坪)
 使用時期 即入居可
 条件 御相談(賃料・保証金・契約年数) 管理費負担
 礼金 1ヵ月
 [アクセス] 東関東自動車道 千葉北 I.C. より約 1km
 国道 16号線 千葉北警察署前 交差点近い

【特徴】

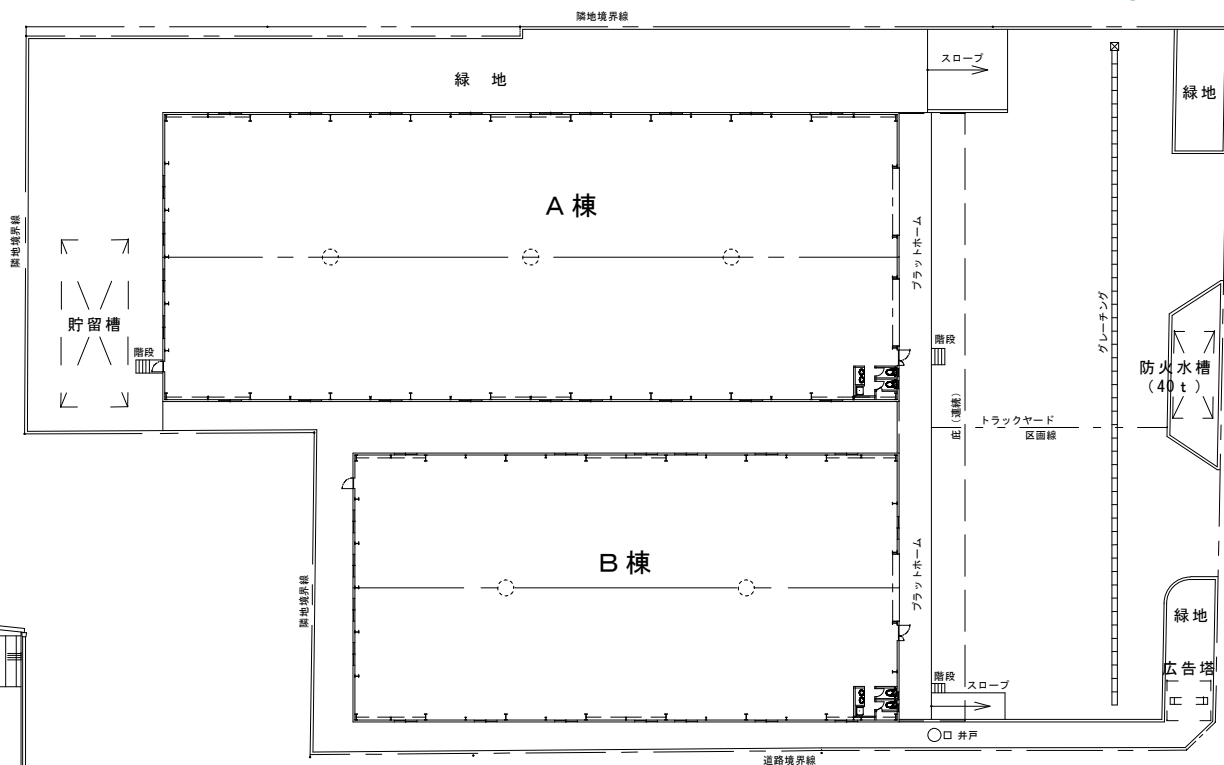
- 東関東自動車道 千葉北 I.C. から交通至便な好立地
外環自動車道や国道 16号線へのアクセス良好
- 高床式倉庫(プラットホーム高 1m)
- 建物内は無柱の空間、照明は LED



千葉 第2流通センター
配置図 立面図



A棟 東側立面図



所在地：千葉県千葉市花見川区千種町169-1

建物構造：鉄骨造平屋建 倉庫2棟

床形式：高床式

敷地面積：516.37坪

賃貸面積：654.17坪

岡葉流通センター テナント営業 渡辺 ゆかり

携帯：090-2629-1266

〒120-0035 東京都足立区千住中居町18-12

TEL：03-3870-0011 FAX：03-3870-0911